

Grupo MPR

Calidad e innovación tecnológica

www.grupompr.com

Somos un grupo de empresas que desarrolla y provee soluciones tecnológicas de vanguardia de acuerdo a las necesidades de nuestros clientes. Contamos con un equipo creativo, innovador y responsable con la capacidad de entender las necesidades e ideas y convertirlas en soluciones reales

Con más de 40 años en el mercado con una cultura de innovación, hemos venido ofreciendo a nivel latinoamericano soluciones de avanzada tecnología en áreas como automatización industrial, mesa de servicio, gestión de activos empresariales, gestión de activos de IT , gerencia de proyectos, inteligencia de negocios, Internet de las Cosas(IoT) y Realidad Aumentada(AR).

Somos

Grupo MPR

Calidad e innovación tecnológica

Business Intelligent for Manufacturing Operations Platform

activplant ActivEssentials™

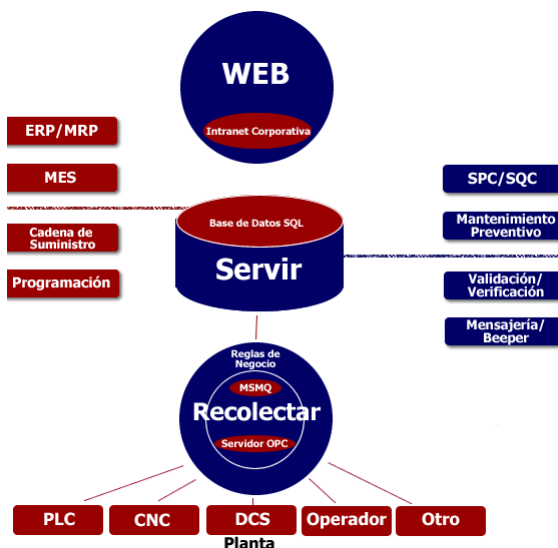
Si su empresa tiene como objetivos principales:

- Incrementar la producción – Encontrar y eliminar los cuellos de botella
- Incrementar la calidad
- Reducir Tiempos de Parada de las Máquinas
- Incrementar Eficiencia y OEE
- Establecer bases de Mejoramiento Continuo, Seis Sigma, "Lean Manufacturing"
- Trazabilidad de Ingredientes & Lotes
- Flexibilidad para adaptarse a requerimientos del Mercado



La plataforma de ActivEssentials le ofrece la oportunidad de lograrlos a través de un sistema multi-componente, que se adapta a sus necesidades. Somos representantes en Latinoamérica de esta suite que le permitirá visualizar las variables críticas del negocio, desde fábricas de ensamblaje con cientos de maquinarias hasta otras de baja escala capaces de producir miles de unidades por hora.

ActivEssentials™ es una aplicación "off the shelf", diseñada para la adquisición de datos de las diferentes maquinarias que pueden estar en su línea de producción, información que es guardada en una gran base de datos histórica en un contexto significativo para el análisis de generación, consumo y eficiencia de equipos y procesos (los datos son asociados en intervalos de frecuencia configurables, períodos de consumo / generación, programa de encendido / apagado, horario de trabajadores, etc.). Adicionalmente, proporciona herramientas para la visualización y el análisis con el uso de "browsers" de la Web.



El resultado final es que por medio de un "browser" se puede visualizar, analizar y generar reportes de consumo de energía, consumo de combustible, generación de potencia, gráficas de producción, reportes de generación y consumo. Y permitiendo que esta información esté disponible desde cualquier lugar, oficina o área de la empresa y para cualquiera de los usuarios o involucrados en la producción conforme a esquemas de seguridad y roles, que se ajustan a su empresa

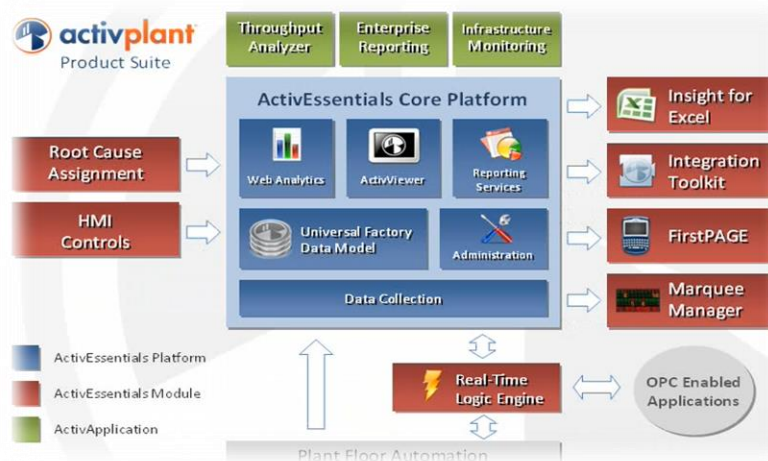
<p>Gerencia Corporativos:</p> <ul style="list-style-type: none"> • Eficiencia de la Planta • Estandarización Corporativa con Autonomía en Planta • Reducir desperdicios y rechazos • Indicadores de Planta en Tiempo Real 		<p>Gerencia de Calidad:</p> <ul style="list-style-type: none"> • Reportes de Calidad para 6 Sigma & mejoramiento continuo • Verificar 6 Sigma y resultados de mejoramiento continuo • Trazabilidad de Partes • Reportes de Desperdicios 	
<p>Gerencia de Planta:</p> <ul style="list-style-type: none"> • Visibilidad Operacional • Reportes de Indicadores en tiempo real • Reducir desperdicios y rechazos • Mejora la utilización del Activo e incrementa el OEE • Aclera el lanzamiento de nuevos productos 		<p>Gerencia de Mantenimiento:</p> <ul style="list-style-type: none"> • Incidentes de paradas en tiempo real • Programación de producción • Mantenimiento Predictivo • Analizar múltiples dimensiones • Alimentar Sistemas CMMS / EAM con data en tiempo real 	
<p>Gerencia de Producción y Operaciones</p> <ul style="list-style-type: none"> • Elimina cuellos de botella • Programación de Turnos y Tareas • Reducir desperdicios y rechazos • Mejora la utilización del Activo e incrementa el OEE • Aclera el lanzamiento de nuevos productos 		<p>Gerencia de Materiales y Logística:</p> <ul style="list-style-type: none"> • Reportes de inventario en tiempo real • Reportes de Ciclos de Producción • Reportes de desperdicios • Reportes de Costos en tiempo real • Fortalecer servicio al cliente 	

Permitiendo alinear las diferentes visiones de la operación de la empresa con los objetivos principales de Mayor Producción Al Menor Costo.

ActivEssentials™ está compuesto de varios componentes, orientados hacia una solución centralizada para la captura, recolección y análisis de la información distribuida entre los diferentes equipos de la planta.

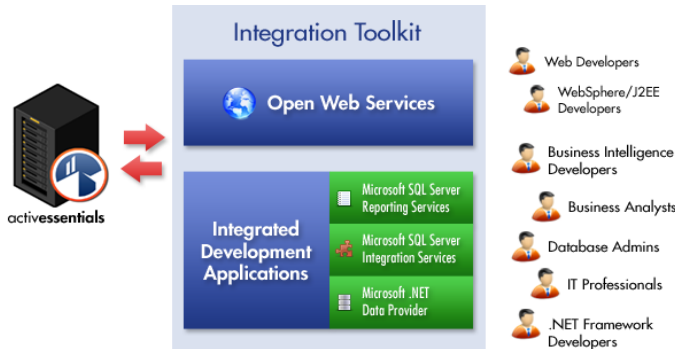
CORE de la Aplicación:

- Poderosas herramientas para colección de datos Modelo de agregación de la información de manera estructurada UFDm
- Herramientas de administración y acceso
- Facilidades de Análisis WEB
- Visualizador WEB
- Facilidades de reportes hacia una solución centralizada para la captura, recolección y análisis de la información distribuida entre los diferentes equipos de la planta.



Componentes de la Aplicación:

- *Insigth for Excel*, poderosa facilidad que le permite a sus usuarios desarrollar reportes en Microsoft® Excel referenciados directamente a la base de datos de ActivEssentials. Dado que es un Add-in que se instala sobre la funcionalidad de Excel con que cuenta su empresa.



- *Integration Toolkit*, esta herramienta ITK provee una interfase con un lenguaje de consulta estructurado para comunicar ActivEssentials con desarrollos Microsoft.NET y conectores para Microsoft SQL Server Integration Services, y Microsoft SQL Server Reporting Services. Adicionalmente, para aquellos sistemas no compatibles directamente con Microsoft, ITK provee un servicio WEB disponible para la conexión

- *FirstPage*, es un producto que permite alertar a los responsables de la toma de decisiones a través del envío de mensajes bajo condiciones específicas, a través de dispositivos de comunicación personal, incluyendo teléfonos móviles, bepeers, dispositivos Blackberry, PDA's.
- *Marquee Manager*, herramienta que permite la presentación de la data de ActivEssentials en pantallas, plasmas, PC's Industriales, y puede ser utilizada además para proveer alarmas audibles.
- *HMI Controls*, ActivEssentials incluye esta opción que permite el uso de una serie de controles HMI, el cual a través de un servidor OPC puede escribir la data en PLC's de la línea de Producción.
- *Root Cause Assigment*, RCA es una aplicación de piso de planta que permite la asignación de causas ante las posibles fallas de una máquina. RCA utiliza el principio del POR QUÉ? de manera iterativa hasta encontrar la causa raíz de un incidente, ofreciendo al operador el árbol de decisiones para determinar la causa del evento.

- *Real Time Logic Engine*, RTLE es un motor bidireccional de alto rendimiento de la lógica booleana que está diseñado para funcionar como un puente entre una fuente de datos compatible con OPC DA y ActivEssentials. En este papel, una instancia RTLE aparece como si fuera la fuente de OPC DA. Además, puede utilizar una instancia RTLE para consolidar los datos de muchas fuentes de OPC DA, de modo que aparecen como uno solo



Ventajas Competitivas

- 100% Web Deployed – muy bajo costo de propiedad.
- Solución lista para usar “directo del estante” (“off the shelf”) pero con gran capacidad de adaptarse a requerimientos especiales.
- Permite una recolección de información de la planta coherente y precisa, para su posterior análisis.
- La información puede ser estructurada fácilmente aplicando estándares internacionales.
- Provee a su data corporativa del “contexto de manufactura” para comprender más fácilmente la información y tomar decisiones acertadas y mejor documentadas.
- Cuenta con más de 40 reportes basados en XML/XSL y tecnología web.
- Páginas sumario de productividad por activo empresarial a cualquier nivel de la organización.
- Seis formas de despliegue en tiempo real y data histórica incluyendo diagramas de pareto, gráficos de barra, exportar a Excel®, y análisis de tendencias.
- Herramienta Administrativa tipo “Drag and Drop”.
- Licenciamiento Sencillo – ActivEssentials™ no está licenciado mediante mecanismos costosos como usuarios nombrados o concurrentes, ni tampoco viene protegido con llaves electrónicas. ActivEssentials™ es licenciado estrictamente en el número de activos que estén monitoreando.
- Escalabilidad – ActivEssentials™ se integra fácilmente a cualquier tamaño de empresa y puede crecer a medida que su negocio se expanda, permitiendo la inclusión de nuevas líneas de producción o desincorporación de activos.
- Estabilidad – ActivEssentials™ está construido completamente utilizando la arquitectura estándar de Microsoft .NET® para maximizar la automatización, disponibilidad, e interoperabilidad. Es realmente, una aplicación construida en web (n-tier), no una aplicación cliente servidor con un “front-end” web.
- Compatibilidad – ActivEssentials™ está diseñado para compartir data libremente con otras aplicaciones utilizando COM/DCOM/COM+, OPC Historical Data Access Server, XML, y Microsoft BizTalk Server™, además de otros mecanismos de integración.
- Flexibilidad – ActivEssentials™ viene provisto con vistas fácilmente configurables para brindarle a los usuarios de clientes ligeros (browser) acceso a la información de planta en tiempo real y en muchas formas. Además, permite integrar componentes estándar ActiveX, para facilidad de conexión con otros sistemas y aplicaciones.

Grupo MPR

Calidad e innovación tecnológica

Para más información contáctenos

+57 1 **378 6882** | Bogotá - Colombia

+58 212 **237 4774** | Caracas - Venezuela

+57 310 **695 1998** | Celular - whatsapp

ventas@grupompr.com | www.grupompr.com



[grupompr](https://www.linkedin.com/company/grupompr)