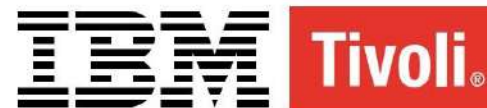


Gestione todo tipo de activos en su organización con

IBM® Maximo®

- End to End de todo el ciclo de vida de sus Activos
- Alto retorno de la inversión
- Prolongue la vida útil de sus activos
- Mitigue el riesgo operativo y evite fallas inesperadas
- Consolide información de múltiples fuentes y áreas en una única plataforma



Mejore el índice de rentabilidad de su organización y obtenga:

- Uso Efectivo de recursos	10-20%	↑
- Mejor uso de activos	5 - 10%	↑
- Compra de equipos	3 - 5%	↓
- Recuperación de garantías	50%	↑
- Reducción de inventarios	20-30%	↓
- Costos de tenencia de inventarios	5 - 20%	↓
- Disminución de la labor de compra	10-50%	↓



“A nivel mundial 52 de las 67 empresas TOP de servicios, producción, transporte y petróleos utilizan IBM® Maximo®”

IBM® Maximo® Asset Management es una única plataforma que permite gestionar todo tipo de activos para el caso específico de su organización, ofreciéndole un nuevo nivel de potencia, rendimiento y posibilidades de la gestión de activos. Basado en una única plataforma de software, IBM® Maximo® Asset Management ofrece una visión completa de todos los tipos de activos (producción, facilities, transporte, IT, entre otros) de la organización. Esta perspectiva integral le permite ver todos los activos, así como identificar todo el potencial que esconden. IBM® Maximo® Asset Management le permite recibir el conocimiento de los activos y de la operación y de esta manera realizar el control necesario para alinear perfectamente los objetivos de su organización con los objetivos globales del negocio.

¡Transforme el conocimiento en poder para la toma de decisiones y en performance de los activos con IBM® Maximo® Asset Management !

Con seis módulos de administración claves - activos, trabajo, servicio, contrato, materiales y aprovisionamiento (compras) - IBM® Maximo® Asset Management es la única solución que necesita para optimizar el performance de todos los



A fin de ayudar a maximizar la rentabilidad de los activos, permite desarrollar amplios programas para el mantenimiento preventivo, predictivo, de rutina y no planificado. En conjunto, estos programas contribuyen a obtener en su empresa metas de reducción de costos y aumento del tiempo de actividad de los activos.

IBM® Maximo® for Linear Asset Manager

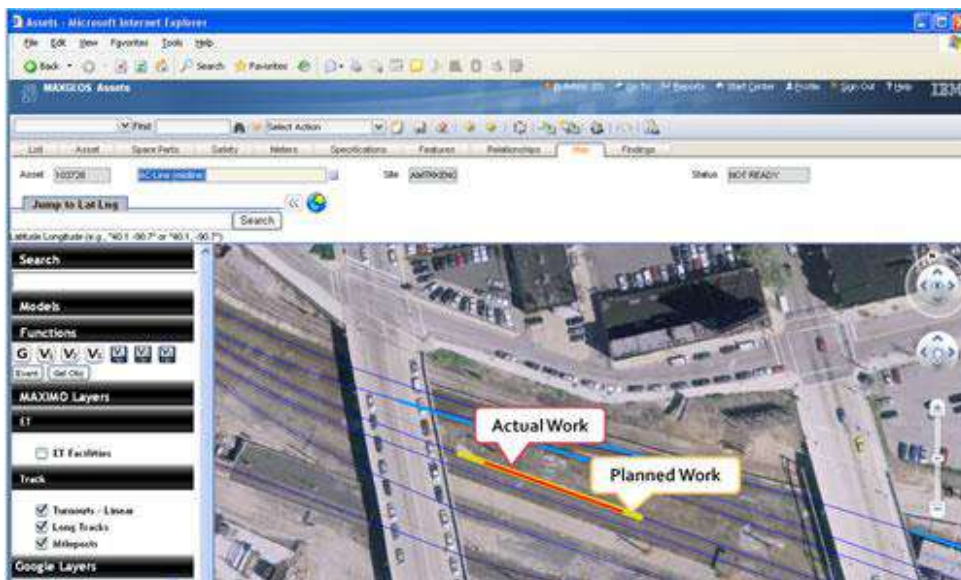
IBM® Maximo® Linear Asset Manager es un producto complementario para IBM® Maximo® Asset® Management® que ofrece una solución completa para administrar todos los tipos de activos lineales, permitiendo la administración continua de activos continuos con segmentación dinámica, permitiendo la evaluación del estado operacional con mayor exactitud.

Un activo lineal es un activo que se define y mantiene utilizando un método de referencia lineal. Un camino, una tubería o una vía férrea son ejemplos de activos lineales. Al usar mediciones a lo largo del activo lineal, puede ubicar las actividades de mantenimiento, identificar dónde cambian las características y planificar el monitoreo y la medición.

Los activos lineales mejoran nuestra capacidad para mantener sistemas grandes y complejos, como:

- Carreteras y ferrocarriles que transportan activos de transporte
- Agua, líneas de aguas residuales y calles que conectan las instalaciones
- Líneas de gas y electricidad que admiten activos de producción
- Líneas troncales de fibra óptica que conectan recursos informáticos y de comunicaciones

Un activo lineal puede contener activos adicionales, incluida una combinación de activos lineales y puntuales. Puede crear un activo lineal para una carretera, por ejemplo, que tenga activos lineales adicionales para segmentos de la carretera y puede gestionar cada segmento por separado. Puede agregar características a un activo lineal, como publicaciones de milla y barandillas en una carretera, y puede agrupar activos y características lineales en grupos lógicos utilizando la aplicación Clasificaciones. En la aplicación Relaciones, puede especificar relaciones entre activos lineales, como intersecciones de carreteras. Puede aplicar jerarquías y relaciones existentes, o puede especificar nuevas.



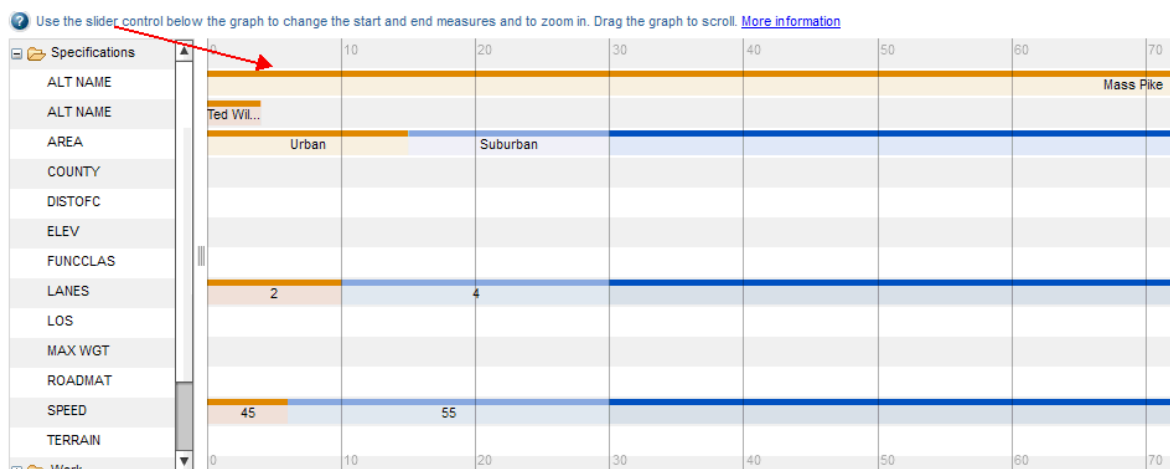
Los componentes de activos lineales se vuelven visibles en las siguientes aplicaciones:

- Bienes
- Relaciones
- Órdenes de trabajo
- Mantenimiento preventivo
- Solicitudes de servicio
- Monitoreo de condición
- Rutas

Algunas funcionalidades de IBM® Maximo® Linear Asset Manager:

- Referencia lineal: Las referencias lineales le permiten ubicar puntos y espacios a lo largo de activos lineales. Puede haber muchos métodos de referencia lineal, como absoluto, relativo, porcentaje, direccionamiento, tiempo y estación.
- Aplicación de características: Una característica es un objeto físico, como un riel de protección o un marcador de milla, que se asocia con uno o más activos lineales. Las características no se rastrean con identificadores únicos. Aplica los costos asociados con una característica al activo lineal que tiene un identificador único.

- Relaciones y activos lineales: IBM® Maximo® Asset Management admite dos tipos de relaciones: jerarquías y relaciones definidas por el usuario. Una relación definida por el usuario utiliza términos básicos, como interseca, o contiene para describir la dependencia o conectividad entre los activos.
- Clasificaciones de activos lineales: Cuando clasifica un activo no lineal, el atributo se aplica a todo el activo. Cuando clasifica un activo lineal, puede ingresar diferentes valores para el mismo atributo e identificar las medidas de inicio y final donde cambian los valores para ese atributo.
- Detalles del segmento lineal: Utiliza la sección Detalles del segmento lineal para ubicar un segmento o punto lineal en un activo lineal. La sección Detalles del segmento lineal, que se muestra en pestañas en varias aplicaciones, aparece solo si está trabajando con un activo lineal.



El más experimentado implementador de proyectos Maximo de gran escala



- México
- Venezuela
- Colombia
- Ecuador
- Perú
- Chile
- Argentina

Para mayor información contáctenos

+57 1 **634 7911** | Bogotá - Colombia

+58 212 **237 4774** | Caracas - Venezuela

+57 310 **695 1998** | Celular, Whatsapp

ventas@grupompr.com | www.grupompr.com